

LEGENDA MÍSTNOSTÍ

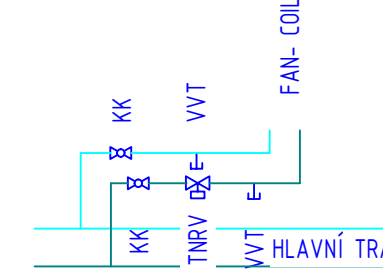
ČÍSLO MÍSTNOSTI	ÚČEL MÍSTNOSTI	PLŮCHA (m²)
1.051	ŠATNA KANTORY	10.86
1.051a	HYGIENICKÉ ŽÁZENÍ	1.16
1.051b	PROSTOR POD TRIBUNOU - NEVYUŽITO	21.00
1.058	ŠATNA KANTORY	11.22
1.058a	HYGIENICKÉ ŽÁZENÍ	1.16
1.058b	PROSTOR POD TRIBUNOU - NEVYUŽITO	21.00
1.059	ŠATNA	33.83
1.059a	HYGIENICKÉ ŽÁZENÍ	19.68
1.060	TECHNICKÁ MÍSTNOST CHLAZENÍ	53.40
1.061	ŠATNA	29.24
1.061a	HYGIENICKÉ ŽÁZENÍ	16.84
1.061b	PROSTOR POD TRIBUNOU - NEVYUŽITO	21.00
1.061c	PROSTOR POD TRIBUNOU - NEVYUŽITO	19.40
1.062	SCHODIŠTĚ	31.39
1.063	TECHNICKÁ MÍSTNOST HZS	19.01
1.064	CHODBA	13.96
1.065	WC PŘEDSÍNĚ ŽENY	4.52
1.065a	WC ŽENY	5.42
1.066	WC ŽENY	3.16
1.067	WC PŘEDSÍNĚ MUŽŮ	4.52
1.067a	WC MUŽŮ	5.11
1.068	CHODBA	23.85
1.069	CHODBA SE SCHODIŠTĚM	24.71
1.070	PŘEDSÍNĚ	12.29
1.071	ŠATNA	19.67
1.071a	HYGIENICKÉ ŽÁZENÍ	21.01
1.072	RECEPCE WELLNESS	10.71
1.073	ŠATNA	20.01
1.073a	HYGIENICKÉ ŽÁZENÍ	21.01
1.074	WELLNESS - BAR	58.06
1.074a	WELLNESS	93.13
1.074b	WELLNESS - SAUNOVÁ ČÁST	44.79
1.074c	TECHNOLOGIE - OPRAVKOVÁNÍ	4.17
1.074d	TECHNOLOGIE - VÝBĚVY	16.59
1.074e	WELLNESS - ODPOČINKOVÁ ČÁST	45.82
1.075	FYZIOTERAPIE	28.00
1.076	VÝMĚNOVÁ STANICE - VZT	31.16
1.077	WC	3.57
1.078	OKLID	2.25
1.079	MAŠÁŽE	12.80
1.080	MAŠÁŽE	12.80
1.081	TEJENOVÁ HALA	765.28
1.081a	SKLAD SPORTOVNÍCH POMŮCEK	21.65
1.082	STROJOVNA SHZ	26.97
1.083	GYMNASTICKÝ SÁL	721.66
1.083a	SKLAD SPORTOVNÍCH POMŮCEK	32.44
1.084	CHODBA	172.51
1.085	OKLID	8.83
1.086	ŠATNA OKLID	21.37
1.087	HYGIENICKÉ ŽÁZENÍ	4.85
1.088	TECHNICKÁ MÍSTNOST - UPS	9.37
1.089	ROZVODNA ELEKTRO	11.83
1.090	ŠATNA	33.94
1.090a	HYGIENICKÉ ŽÁZENÍ	19.67
1.091	ŠATNA	33.83
1.091a	HYGIENICKÉ ŽÁZENÍ	19.68
1.092	SKLAD SPORTOVNÍCH POMŮCEK	58.62

LEGENDA ZNAČEK

- ČÍSLO MÍSTNOSTI / TEPLOTA V MÍSTNOSTI VE °C PRO LETNÍ OBDOBÍ
- VNITŘNÍ KAZETOVÁ JEDNOTKA S KRUHOVÝM VÝTĚHEM SYSTÉMU FAN COIL - CHLAZENÍ, OVLADÁNA VNITŘNÍM DÁLKOVÝM OVLADÁNÍM
- VNITŘNÍ JEDNOTKA MULTISPLIT - NÁSTĚNNÁ OVLADÁNA VNITŘNÍM DÁLKOVÝM OVLADÁNÍM BRCS2B
- STOUPAJÍCÍ/KLESÁJÍCÍ POTRUBÍ PŘES PODLAŽÍ
- REFNET, SPOJOVACÍ/ROZDĚLOVACÍ TVAROVKA - PRO PŘÍVODNÍ POTRUBÍ - KAPALINA - PRO ZPĚTNÉ POTRUBÍ - PLYN - PRO CHLAZENÍ INSTALACE - IZOLACE
- OMĚNZE POTRUBÍ 9,5 - PŘÍVODNÍ POTRUBÍ (CHLADIVO) 15,9 - ZPĚTNÉ POTRUBÍ (PLYN) - IZOLACE DLE TAB.
- POŽÁRNÍ UCIPÁVKA
- VENKOVNÍ JEDNOTKA MULTISPLIT PRO CHLAZENÍ SERVER-MÍSTNOSTI PRO 1.NP-2.NP - NOVĚ INSTALOVÁNO
- OMĚNZE OVEVNĚNÍ ZÁVĚSŮ
- KOTVÍCÍ PŘEVK

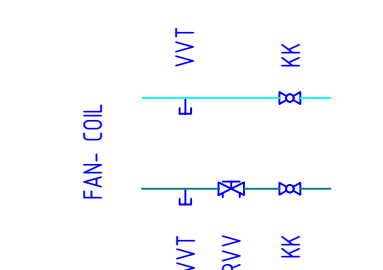
SESTAVA ARMATUR

DETAIL A

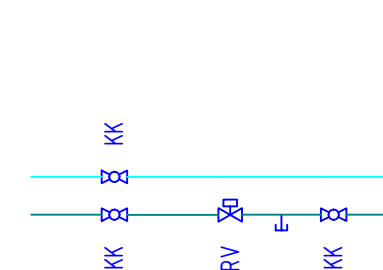


OMĚNZE DLE PRVKŮ DLE POTRUBÍ, PŘÍPADNĚ DLE POPISU NA VÝKRESU

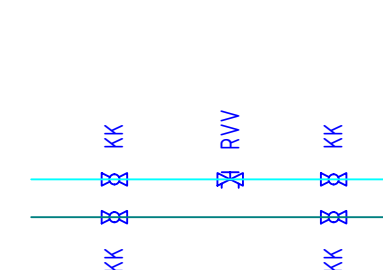
DETAIL C



DETAIL B



DETAIL D



POZNÁMKA PROFESU - CHLAZENÍ:

POTRUBÍ SYSTÉMU BUDE OPATŘENO TEPELNOU IZOLACÍ Z KAUKUKU A-100A PRÍSLUŠNÝCH MÍN. TLouŠTĚK DLE TABULKY A TO V CELE DÉLCE VĚTNĚ VŠECH PŘIPOJOVACÍCH POTRUBÍ, VĚTNĚ TVAROVEK TOTO PLATÍ I PRO POTRUBÍ, KTERÉ JE VEDENO V PODLAZE NEBO VE STROPNÍCH PODHLEDECH. PŘI INSTALACI NUTNO DOBŘET PRŮMYSL VÝROBE. MATERIÁL POTRUBÍ SYSTÉMU CHLAZENÍ BUDE Z OCELOVÝCH TRUBEK.

VNITŘNÍ JEDNOTKY BUDOU OSAZENY V KONSTRUKCI PODLEHU KOTVENY SYSTÉMEM VÝROBE DO STROPNÍ KONSTRUKCE (DODÁVKA K FAN COIL JEDNOTKÁM).

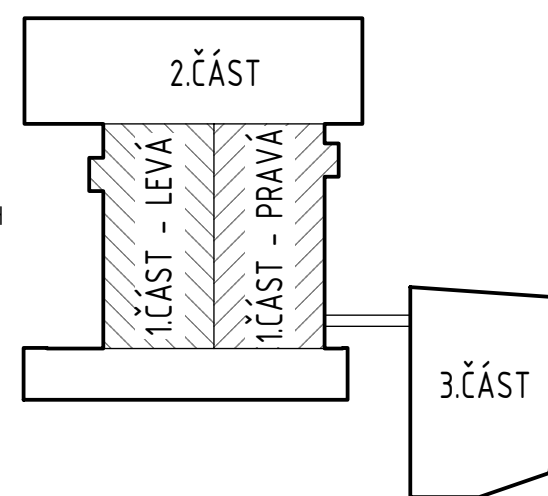
REGULACE CHLAZENÍ V MÍSTNOSTECH BUDE POMOCÍ VNITŘNÍHO PANELU OVLADÁNÍ V MÍSTNOSTI. HLAVNÍ OVLADACÍ PANEL VŠECH SYSTÉMŮ CHLAZENÍ BUDE UMÍSTĚN DLE POŽADAVKŮ INVESTORA. PŘED REALIZACÍ MUSÍ BYT VYHOTOVENA DÍLENSKÁ DOKUMENTACE !!!

OCELOVÉ POTRUBÍ													
POTRUBÍ	DN	15	20	25	32	40	50	65	80	100			
TLouŠTKA IZOLACE	mm	18	18	22	22	22	27	29	29	29			

MEDĚNÉ POTRUBÍ													
POTRUBÍ		6x1	8x1	10x1	12x1	15x1	18x1	22x1	28x1,5	35x1,5	42x1,5		
TLouŠTKA IZOLACE	mm	9	13	19	19	25	32	25	32	32	32	32	32

LEGENDA POTRUBÍ

- POTRUBÍ PŘÍVODNÍ - CHLAZENÍ
- POTRUBÍ ZPĚTNÉ - CHLAZENÍ
- POTRUBÍ ZPĚTNÉ - CHLAZENÍ PRIMÁRNÍ OKRUH
- POTRUBÍ PŘÍVODNÍ - CHLAZENÍ PRIMÁRNÍ OKRUH



POZNÁMKA:
PŘED ZAČÁTKEM STAVEBNÍCH PRACÍ NUTNO PŘEDEM ZKONTROLOVAT VŠECHNY MÍRY A OVRÍT S PROJEKTOVOU DOKUMENTACÍ.

±0,000 = 213,500 m n.m.

SESTAVA ARMATUR		SESTAVA ARMATUR	
1	2	3	4
5	6	7	8
9	10	11	12

INVESTOR:		UNIVERZITA PALACKÉHO V OLOMOUCI	
ZODP. PROJEKTANT:		Ing. Miroslav Kudlík	
VÝKRESOVATEL:		Ing. Radim ČERNÝCH	
KONTROLA:		Ing. Martin LILČŮVÝ	

F.E.D. s.r.o.		F.E.D. s.r.o.	
FED		FED	
FED		FED	

FED		FED	
FED		FED	
FED		FED	

FED		FED	
FED		FED	
FED		FED	

FED		FED	
FED		FED	
FED		FED	

FED		FED	
FED		FED	
FED		FED	

FED		FED	
FED		FED	
FED		FED	